



OBJEKTIV Tamron SP AF 24–70 mm f2,8 DI VC > 27 990 Kč

Nejlepší Tamron všech dob?

Majitelé plnoformátových zrcadlovek by měli zpozornět, tohle je opravdu povedený objektiv

Fotoaparáty Tamron třídy SP (Super Performance) na nás udělaly dobrý dojem už několikrát, tohle je ale opravdová lahůdka, která přijde vhod i náročnějším profesionálům. Obzvláštní pochvalu zaslouží kvalitní konstrukce a odolné provedení, díky němuž se s objektivem můžete klidně pustit i do nepříznivých povětrnostních podmínek. Kromě toho nabízí velmi dobrou světelnost f2,8 v celém rozsahu ohniskové vzdálenosti. Potěší i devítitelmelová clona, díky níž se mohou zájemci těšit na příjemnou kresbu v bokehu (rozostřené oblasti).

Přední člen je dost velký, takže podobně jako u konkurenční Sigmey 24–70 mm potřebujete filtry s průměrem 82 mm. O ostření se stará prstencový ultrazvukový mechanismus USD, což znamená rychlý a velmi tichý chod. V případě potřeby lze doostřit ručně, aniž

bychom museli objektiv přepínat z automaticky.

Na rozdíl od Sigmey, a dokonce i od mnohem dražších modelů od Canonu a Nikonu 24–70 mm f2,8, nabízí Tamron jednu podstatnou výhodu – optický stabilizátor. Lze sním tedy z ruky udržet o 4 EV delší expoziční čas bez obav z chvění fotoaparátu. Platí to ovšem jen pro verzi pro Canon a Nikon, nikoli pro Sony (což má logiku – fotoaparáty této značky mají stabilizátor přímo na snímači).

VÝKON

Můžeme s radostí potvrdit, že automatické ostření funguje opravdu rychle a stabilizátor je vážně spolehlivý. Obrazová kvalita snese nejpřísnější měřítka. Potěší i velmi pohodlná manipulace díky konstrukčně vydařeným prstencům pro zoomování a ostření. Ostřicí prstec by mohl být o něco širší, to je ale skutečně jediná výtka.



Technické údaje
17 optických členů ve 12 skupinách, 9 lamel clony, minimální ostřicí vzdálenost 38 cm, průměr filtru 82 mm, prstencové ultrazvukové automatické ostření, rozměry 88 x 117 mm, hmotnost 825 g.



FUNKCE
★★★★★
KONSTRUKCE
★★★★★
OBRAZOVÁ KVALITA
★★★★★
POMĚR CENA/VÝKON
★★★★★

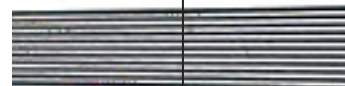
VERDIKT
★★★★★

PODROBNÝ TEST OBRAZOVÉ KVALITY



ISO 200

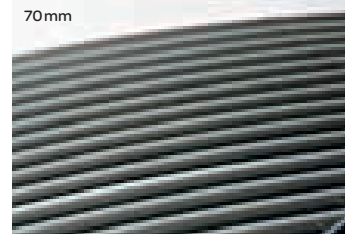
26



OSTROST

Ostrost je skvělá v rozsahu celé ohniskové vzdálenosti při všech hodnotách clony uprostřed snímku i po jeho okrajích.

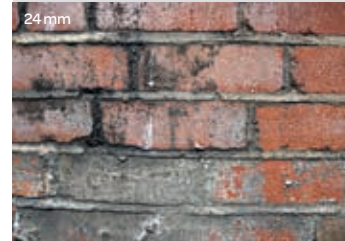
70 mm



CHROMATICKÁ ABERACE

K barevné aberaci v podstatě nedochází. Jedinou výjimkou je občasný výskyt v samých rozích záběru na nejširším ohnisku.

24 mm



SFÉRICKÉ ZKRESLENÍ

Zkreslení odpovídá běžnému průměru pro objektivy 24 až 70 mm na všech ohniskových vzdálenostech. Při ohnisku 24 mm je zkreslení o něco výraznější než u Sigmey.

OBRAZOVÁ KVALITA

Kvalitu kresby lze při všech ohniskových vzdálenostech a hodnotách clony jednoznačně pochválit. Při fotografování z ruky pomáhá proti rozostření výkonný optický stabilizátor.

